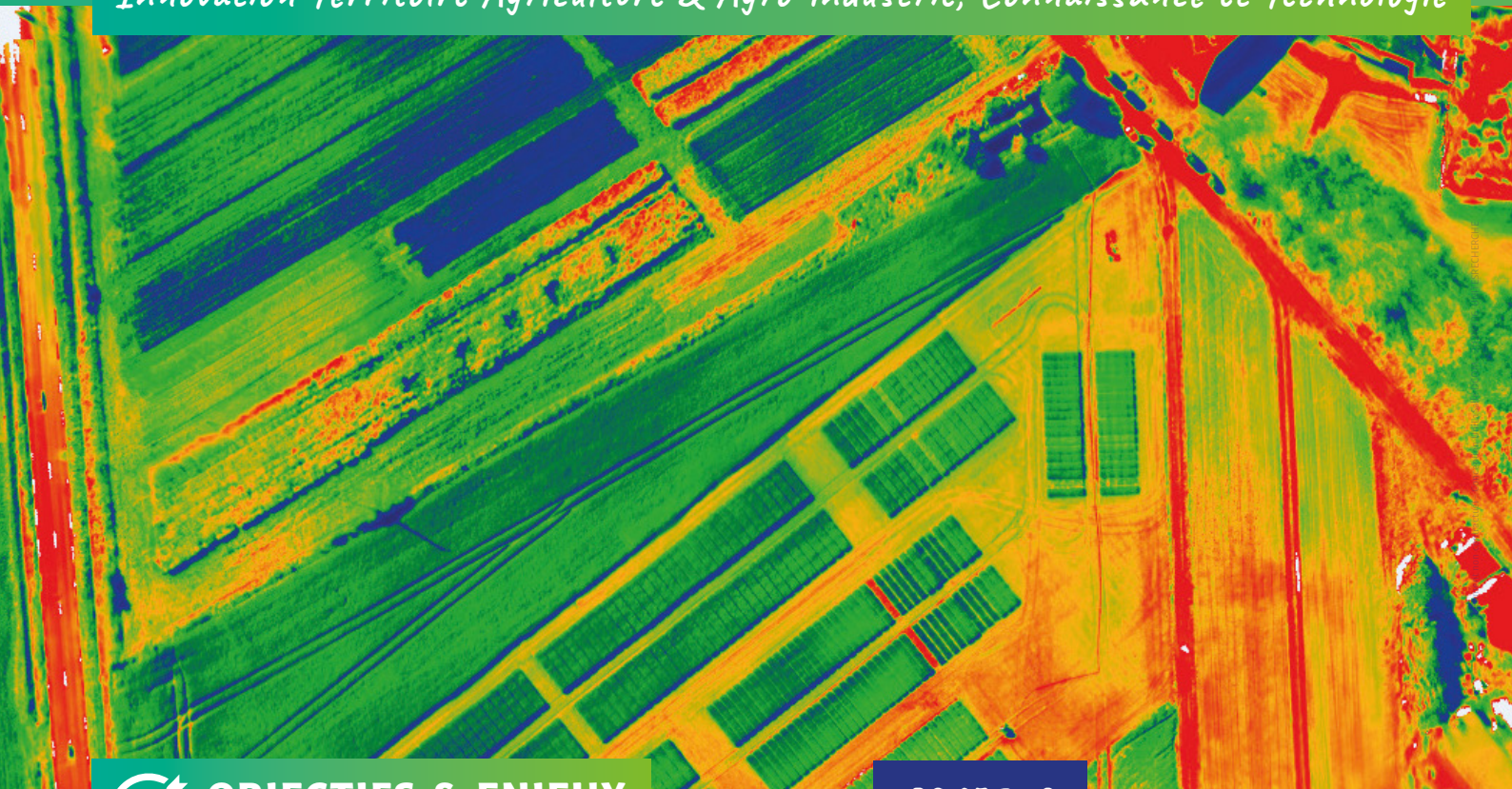


UNITÉ DE RECHERCHE INTERACT

Innovation Territoire Agriculture & Agro-industrie, Connaissance et Technologie



OBJECTIFS & ENJEUX FONDAMENTAUX

Innovation pour les territoires durables :

Comprendre, Former, Accompagner

Le projet de l'unité de recherche est de comprendre :

les processus d'innovation vers la durabilité de l'agriculture, de l'agro-alimentaire et de l'agro-industrie • les conditions économiques, sociologiques, sociotechniques et organisationnelles de ces mutations à l'échelle des entreprises, des filières et des territoires

COMPÉTENCES

Approches interdisciplinaires et multi-échelles en Sciences Humaines et Sociales, Sciences de la Vie et de l'Environnement : Agronomie des territoires • Géographie • Sciences pour l'ingénieur • Sciences économiques • Informatique et mathématiques appliquées • Sciences de gestion • Sociologie • Philosophie • Epistémologie • Sciences de l'éducation et psychologie

PROJETS

- Produire des outils, méthodes et grilles de lecture et d'analyse utiles aux décideurs publics et privés dans leurs réflexions stratégiques
- Accompagner les acteurs publics, professionnels, du monde de l'entreprise et des territoires vers la conception et la diffusion d'innovations sociotechniques durables.



THÉMATIQUES DE RECHERCHE

Innovation systémique • Transition sociotechnique vers l'agriculture et l'agroalimentaire durables • Transitions agroécologiques des territoires • Innovations managériales en RSE agroalimentaire • Formation au développement durable • Évaluation et conception d'agroécosystèmes innovants • Risques & résilience • Mutations numériques des modèles d'affaires agricoles

PARTENAIRES SCIENTIFIQUES

Partenaires académiques :

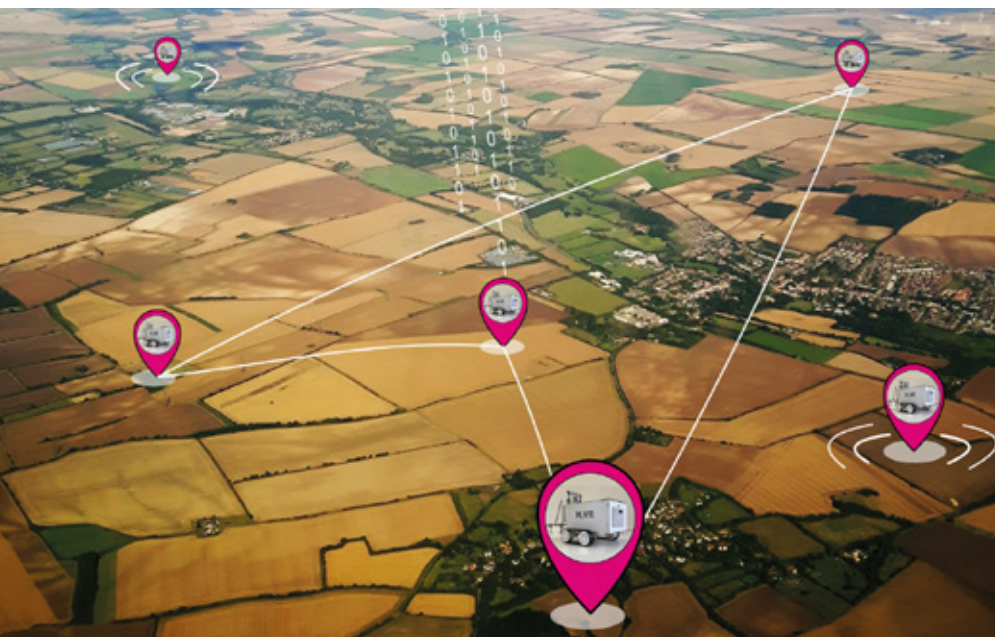
GIS-Unité Technologie & Sciences de l'Homme (avec COSTECH -UTC, Tech CICO et CREIDD-UTT, RECITS-UTBM) www.utsh.fr • SFR-CONDORCET (Axe Conditions d'émergence d'une bioéconomie durable avec CURAPP-UPJV et REGARDS-URCA) www.sfr-condorcet.fr • IALU (International Association of Lasallian Universities) • IFAMA (International Food and Agribusiness Management Association) www.ifama.org • Wageningen University and Research Center, Pays-Bas • University of Gent, Belgique • Michigan State University, USA • université de Pise, Italie

Partenaires industriels et professionnels :

Pôle de compétitivité « Industrie & Agroressources » • Chambres d'Agriculture Hauts-de-France et Normandie • Conseils Régionaux Hauts-de-France et Normandie • GROUPAMA Paris Val de Loire • AGCO-Massey Ferguson • Crédit Agricole Normandie Seine • Union Française des Semenciers • Fondation d'entreprise Michelin • INGENIUM • AGRO-TRANSFERT – Ressources & Territoires

Réseaux mixtes technologiques :

RMT Bouclage • RMT SPICEE • RMT Agroforesteries



L'UNITÉ

23 Enseignants-chercheurs

2 Ingénieurs d'étude

5 Doctorants

5 Chercheurs associés

CONTACT

Loïc SAUVEE
loic.sauvee@unilasalle.fr

Site internet :
www.unilasalle.fr/interact



Retrouvez-nous
en vidéo sur
Youtube



www.unilasalle.fr

UniLaSalle 

